

MAPA DE MUESTRAS

E. 1:50.000



INSTITUTO TECNOLÓGICO GEOMÍNERO DE ESPAÑA

ORGAZ

685
18-27

LEYENDA

CUATERNARIO PLEISTOCENO	HOLOCENO	27. Fuego arrasado. Zonas de donde deficiente.
	SUPERIOR	26. Cuentas y bridas cuarcíticas. Pedregales.
	MEDIO	25. Gravas y arenas cuarcíticas-felsíticas. Coluviones y aluvial-coluvial.
PLEISTOCENO	INFERIOR	24. Gravas y arenas cuarcíticas-felsíticas. Coluviones y aluvial-coluvial.
	TERCIARIO	23. Fuego arrasado y gravas plegadas. Fondos de valle.
CÁMBRICO	LLANDELOIENSE	22. Ortogoniameros y grutas silíceas con encastramiento y otros calizas locales. Arenas y arenas silíceas.
	ARENBIENSE	21. Gravas plegadas con encastramiento y otros calizas locales. Terrazas fluviales.
ORDOVICICO	INFERIOR	20. Ortogoniameros y grutas silíceas con encastramiento y otros calizas locales. Arenas y arenas silíceas.
	INFERIOR	19. Gravas plegadas con encastramiento y otros calizas locales. Terrazas fluviales.
ORDOVICICO	INFERIOR	18. Gravas plegadas con encastramiento y otros calizas locales. Arenas y arenas silíceas.
	INFERIOR	17. Ortogoniameros y grutas silíceas con encastramiento y otros calizas locales. Arenas y arenas silíceas.
ORDOVICICO	INFERIOR	16. Gravas plegadas con encastramiento y otros calizas locales. Arenas y arenas silíceas.
	INFERIOR	15. Gravas plegadas con encastramiento y otros calizas locales. Arenas y arenas silíceas.
ORDOVICICO	INFERIOR	14. Ortogoniameros y grutas silíceas con encastramiento y otros calizas locales. Arenas y arenas silíceas.
	INFERIOR	13. Ortogoniameros y grutas silíceas con encastramiento y otros calizas locales. Arenas y arenas silíceas.
ORDOVICICO	INFERIOR	12. Ortogoniameros y grutas silíceas con encastramiento y otros calizas locales. Arenas y arenas silíceas.
	INFERIOR	11. Conglomerados cuarcíticos y puzosos, alternando con fangos arenosos rojos.

ROCAS PLUTONICAS

9. Cuarzos y puzos. Cuarzos diferenciados.
8. Cuarzo armónico.
7. Puzos, arenitas y cuarcitas.
6. Conglomerados, micronglomerados y arenitas.
5. Puzos y gravas.
4. Calizas, arenitas y margas.
3. Arenas.
2. Márgenes.
1. Diques.

ROCAS FILONIANAS

10. Puzos.
9. Cuarzos y puzos. Cuarzos diferenciados.
8. Cuarzo armónico.
7. Puzos, arenitas y cuarcitas.
6. Conglomerados, micronglomerados y arenitas.
5. Puzos y gravas.
4. Calizas, arenitas y margas.
3. Arenas.
2. Márgenes.
1. Diques.



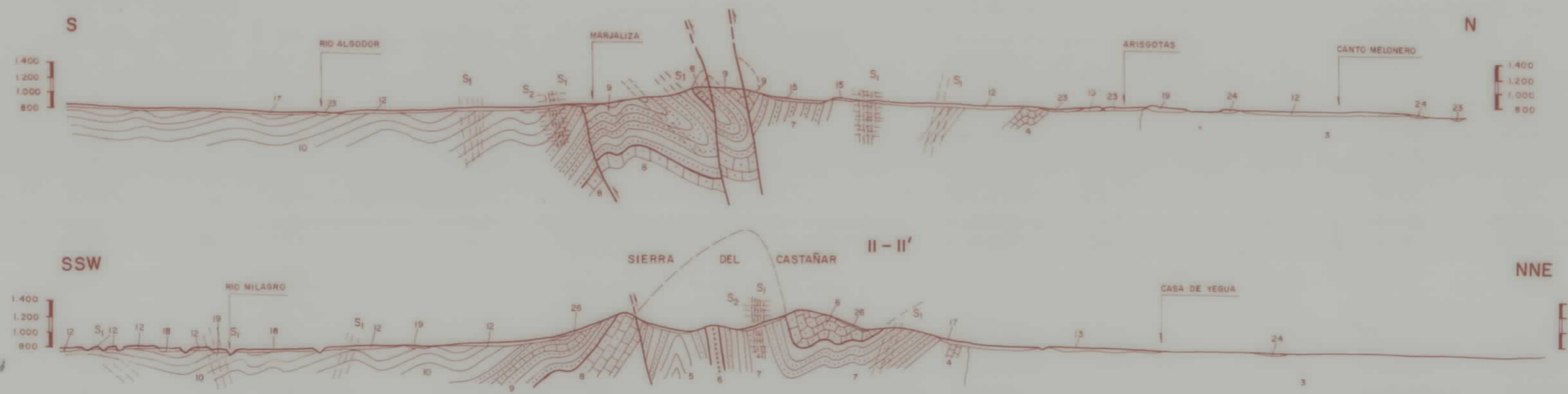
ESCALA 1:50.000

AUTORES:
Paleozoico: Fernando Yáñez (E.T.S.I.M. Madrid), Fernando Moreno (E.T.S.I.M. Madrid), José María de Miguel (E.T.S.I.M. Madrid), Casilda Ruiz (E.T.S.I.M. Madrid).
Terciario: Alfredo Pérez-González (Univ. Zaragoza).
Cuaternario: Alfredo Pérez-González (Univ. Zaragoza).

SIGNOS CONVENCIONALES

— Contacto normal o concordante	— Capas verticales
- - - - - Contacto discordante y/o disconforme	— Capas horizontales
- - - - - Contacto discordante y/o disconforme supuesto	— Buzamientos invertidos
— Contacto mecánico o intrusivo	— Dirección y buzamiento por fotogeología
— Falta y/o fractura	— Dirección y buzamiento de la esquistosidad principal (S ₁)
— Falta con indicación de corrimiento	— Esquistosidad vertical (S ₁)
— Falta y/o fractura supuesto	— Esquistosidad de segunda fase (S ₂)
— Falta inversa	— Esquistosidad vertical
— Falta inversa supuesto	— Diaclasas y esquistosidad tardía verticales
— Anticlinal	— Diaclasas y esquistosidad tardía con buzamiento
— Anticlinal deducido	— Canteras inactivas
— Sinclinal	— Fósiles
— Eje de plegue con indicación de cabeceo	— Metamorfismo de contacto
— Lineación horizontal	— Punto toma de muestra
— Dirección y cantidad de buzamiento de la estratificación	— Fotografía panorámica y ángulo abarcado
	— Fotografía puntal
	— Situación de corte para columna estratigráfica.

CORTES GEOLOGICOS



ESCALA HORIZONTAL 1:50.000 VERTICAL 1:25.000

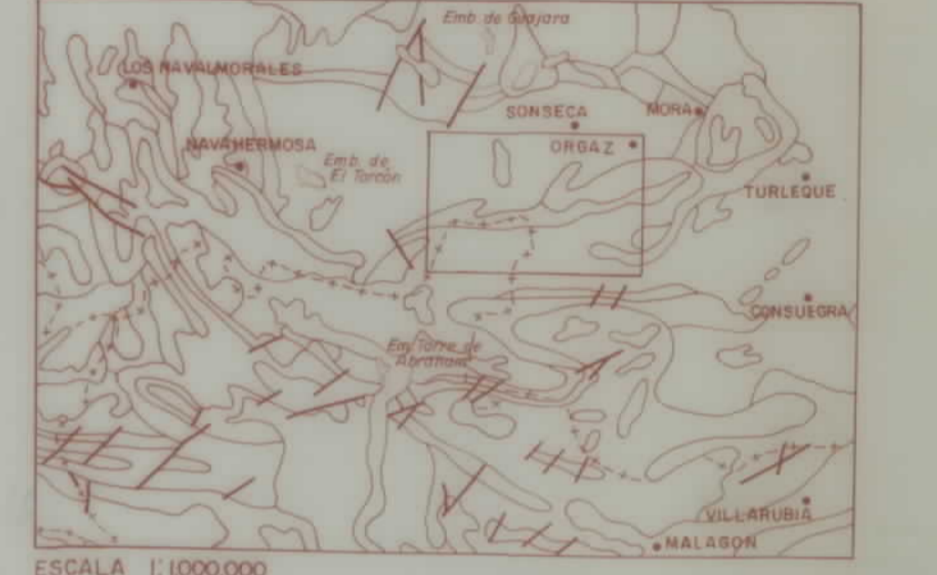
ESQUEMA GEOLOGICO



ESCALA 1:250.000

— Terciario y Cuaternario	— Paleozoico	— Rocas plutónicas	— Rocas metamórficas
— Holoceno	— Ordovícico medio	— Granitoides	— Migmatitas
— Pleistoceno de la Rúa	— Ordovícico inferior (Aragoneses)	— Gneiss	— Fósiles
— Arenas silíceas	— Ordovícico basal	— Gneiss	
— Terrazas fluviales	— Cámbrico inferior	— Gneiss	
— Derrubios y canchales	— Cámbrico	— Gneiss	
— Coluviones y aluvial-coluvial	— Precámbrico-Cámbrico	— Gneiss	
— Fondos de valle	— Precámbrico	— Gneiss	

ESQUEMA REGIONAL



ESCALA 1:100.000

— Terciario y Cuaternario	— Rocas plutónicas
— Holoceno	— Granitoides
— Pleistoceno	— Gneiss
— Paleozoico	— Metamórficas
— Ordovícico	— Migmatitas
— Cámbrico	— Fósiles
— Precámbrico	

COLUMNAS ESTRATIGRAFICAS EN LAS PRINCIPALES UNIDADES O ZONAS

